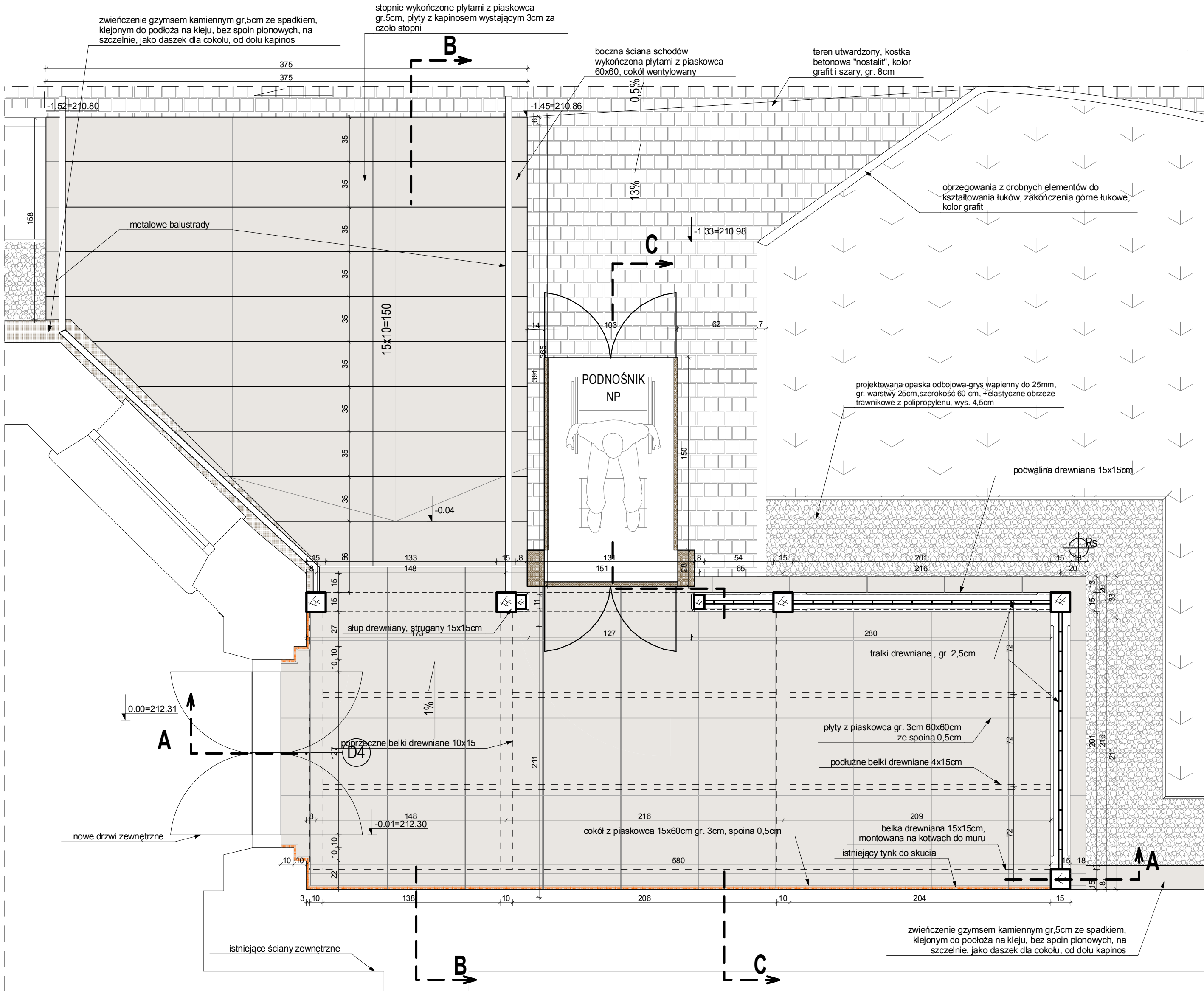
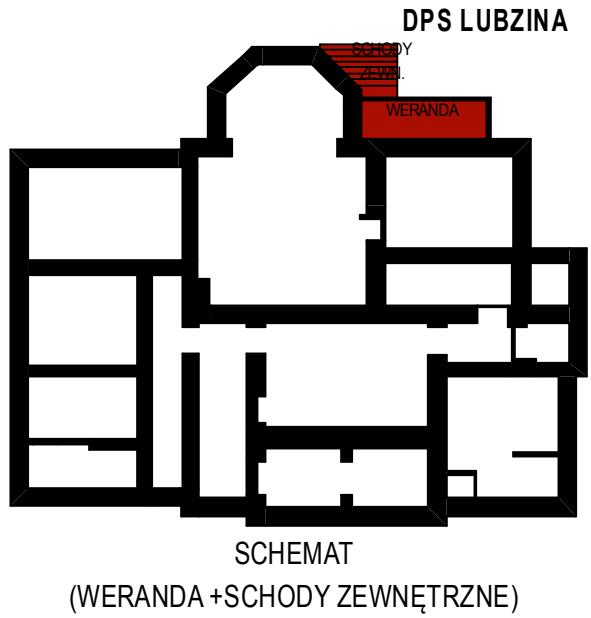


RZUT PARTERU-WERANDA skala 1:25



LEGENDA:

- plyty z kamienia naturalnego 60x60cm gr. 5cm
- istniejący tynk do skucia, lico cegły poddać renowacji
- projektowana opaska odbojowa-grys wapienny do 25mm, gr. warstwy 25cm, szerokość 60 cm, +elastyczne obrzeże trawnikowe z polipropylenu, wys. 4,5cm
- trawnik

UWAGA: Wszystkie elementy konstrukcji werandy wykonać z drewna modrzewiowego.

TYTUŁ PROJEKTU	REMONT I PRACE KONSERWATORSKIE PRZY ZABYTKOWYM PAŁACU DOMU POMOCY SPOŁECZNEJ W Lublinie II ETAP		
	Lubzina, gm. Ropczyce dz. nr 511/4		
BIURO PROWADZĄCE	AUTORSKA PRACOWNIA PROJEKTOWA mgr inż. arch. IWONA MATLINGIEWICZ		
	ul. Rynek 17305 35 - 054 RZESZÓW tel/fax: 017-4522388 apjmat@poczta.onet.pl		
proj. arch.	mgr inż. arch. IWONA MATLINGIEWICZ upr. nr A- 59/89	PODPIS	
spr. proj. arch.	mgr inż. arch. IGOR BABELSKI upr. nr RZ/A-09/04	PODPIS	
opracowanie	mgr inż. arch. Magdalena Stankiewicz	PODPIS	
FAZA	PB		
BRANŻA	ARCHITEKTURA		
TREŚĆ RYSUNKU	RZUT PARTERU -WERANDA	SKALA	1:25
OZN.BRANŻY	DATA EDYCJI	NR RYSUNKU	
A	czerwiec 2015	A-06	
Projekt wykonany w licencjonowanym programie ARCHICAD wersja 18			
PRAWA AUTORSKIE ZASTRZEŻONE POWIELANIE I UDOSTĘPNIANIE BEZ ZGODY AUTORÓW ZABRONIONE			